

Sinergie tra Chirurgo e Radiologo Interventista nel trattamento multidisciplinare dei tumori

20 - 21 MAGGIO 2022
HOTEL CATALUNYA
ALGERO

Responsabili Scientifici
Claudio Pusceddu
Alessandro Fancellu



con il patrocinio di:



UNIVERSITÀ
DEGLI STUDI
DI CAGLIARI



uniss
UNIVERSITÀ DEGLI STUDI DI SASSARI



Relatori e Moderatori

NICOLA BALLICU	Cagliari	GIUSEPPE NIGRI	Roma
RAFFAELE BARBARA	Cagliari	MAURIZIO PAPA	Lodi
ANTONIO CELIA	Bassano del Grappa	PIETRO PIRINA	Sassari
GIANPAOLO CARRAFIELLO	Milano	ALDO PISCHEDDA	Sassari
LUIGI R. CAZZATO	Strasburgo	ALBERTO PORCU	Sassari
MAURIZIO CONTI	Sassari	STEFANO PROFILI	Sassari
PIETRINA COTTU	Sassari	CLAUDIO PUSCEDDU	Cagliari
ROBERTO DEGANELLO	Bassano Del Grappa	PIERLUIGI RINALDI	Olbia
ALESSANDRO FANCELLU	Sassari	LUCA SABA	Cagliari
CLAUDIO FEO	Sassari	VALERIA SANNA	Sassari
PAOLO FERRARI	Cagliari	MARIANO SCAGLIONE	Sassari
GIORGIO GINESU	Sassari	ANTONIO SCANU	Sassari
GIULIANA GIULIANI	Sassari	FABRIZIO SCOGNAMILLO	Sassari
ROSARIO F. GRASSO	Roma	TOMMASO SILVESTRI	Bassano del Grappa
ANNA MARIA LANZILLO	Cagliari	CARLO SPREAFICO	Milano
GIANLUIGI LURIDIANA	Cagliari	DANIELA SORO	Sassari
MASSIMO MADONIA	Sassari	LUCIANA TANCA	Cagliari
FAUSTO MASALA	Sassari	GIANPAOLO VIDILI	Sassari
MAURO MAZZUCCO	Verona		

Razionale

Il moderno approccio al trattamento loco-regionale dei tumori ha fatto registrare negli ultimi anni notevoli progressi. Da un lato, la chirurgia è sempre maggiormente orientata verso forme di trattamento laparoscopico o robotico che assicurano un minore traumatismo per i pazienti. Dall'altro lato, si va espandendo l'utilizzo di tecniche di radiologia interventistica percutanea, che si presentano come metodiche minimamente invasive ben tollerate dai pazienti.

Le metodiche ablativo-imaging-guidate, fino a pochi anni fa considerate solo nella palliazione di malattie metastatiche, recentemente hanno visto espandere le loro indicazioni anche a stadi tumorali meno avanzati. All'ablazione mediante radiofrequenza, che rappresenta a tutt'oggi la tecnica maggiormente utilizzata, si sono affiancate altre metodiche quale la crioablazione, l'ablazione mediante microonde, e altre.

Tuttavia, rimangono ancora da definire indicazioni, limiti e risultati delle diverse metodiche radio-guidate a disposizione del Radiologo Interventista. Le moderne tecniche di imaging (PET-FDG, TC, RM, US ecc.) con l'utilizzo dei mezzi di contrasto (organoiodato, paramagnetico, CEUS, radiometabolico) consentono di diagnosticare il tumore e seguirne l'evoluzione sia dopo chirurgia classica che dopo il trattamento ablativo percutaneo. L'imaging inoltre è indispensabile ausilio durante l'attraversamento dei tessuti molli mediante l'uso di aghi e cannule per il raggiungimento del target.

Il convegno nasce con l'idea di mettere a confronto principalmente Radiologi Interventisti e Chirurghi sullo stato dell'arte nelle terapie loco-regionali di alcune delle neoplasie a maggiore incidenza (carcinomi di fegato, rene, mammella, polmone) avvalendosi anche dell'indispensabile contributo alla discussione dei Radioterapisti e degli Oncologi Medici.

Il convegno si rivolge quindi a Chirurghi, Radiologi, Radioterapisti, Oncologi, Urologi, Anestesisti, Patologi, Medici Nucleari e Medici di Medicina Generale impegnati nell'affrontare le complesse problematiche di gestione del paziente oncologico. Il convegno è rivolto anche agli Specializzandi delle varie discipline, e ai TSRM che con il loro fondamentale contributo rendono possibile il miglioramento costante delle metodiche chirurgiche e interventistiche percutanee.



14.00 Arrivo e Registrazione partecipanti

14.15 Saluto delle autorità

Introduzione del Convegno. C. Pusceddu - A. Fancellu

14.30 Lettura magistrale:

*Planning del trattamento chirurgico
dei tumori epatici*

A. Porcu

14.50 Lettura magistrale:

*Radiologia Interventistica nel trattamento
dei tumori: stato dell'arte e prospettive future*

G. Carrafiello

1 SESSIONE

15.15 CHIRURGIA E RADIOLOGIA INTERVENTISTICA DEI TUMORI DEL FEGATO

Introduzione sessione: C. Pusceddu - A. Fancellu

Moderatori: A. Porcu, A. M. Lanzillo, A. Scanu, M. Conti

15.15 *Evidence based medicine sulla chirurgia
mini-invasiva dell'HCC* A. Fancellu

15.30 *Termoablazione percutanea dei tumori del
fegato* G. Vidili

15.45 *Chirurgia delle metastasi: attuali indicazioni*
G. Nigri

16.00 *Crioablazione dei tumori del fegato
e del pancreas* C. Pusceddu

16.15 *TACE del fegato* A. Pishedda

16.30 *SIRT nell'epatocarcinoma* C. Spreafico

16.45 DISCUSSIONE

17.00 COFFEE BREAK

2 SESSIONE

17.15 TUMORI DEL RENE

Introduzione sessione:

C. Pusceddu - A. Fancellu

Moderatori:- L. Tanca - L. Saba - R. F. Grasso - S. Profili

17.30 *Chirurgia mini-invasiva dei tumori del rene*

M. Madonia

17.45 *Crioablazione laparoscopica dei tumori del rene*

A. Celia - T. Silvestri

18.00 *Termoablazione dei tumori del rene (RF o MW)*

M. Mazzucco

18.15 *Crioablazione percutanea dei tumori del rene*

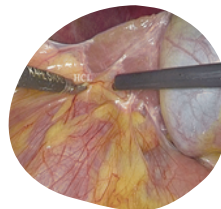
M. Papa

18.30 *Trattamento del carcinoma renale avanzato:
recenti progressi e attuale ruolo dell'immunoterapia
e della crioterapia*

L. Cazzato

18.30 DISCUSSIONE

...Chiusura prima giornata e aperitivo



21 Maggio 2022

3 SESSIONE

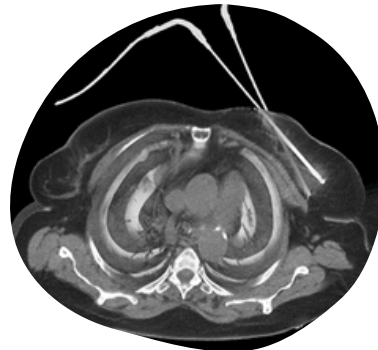
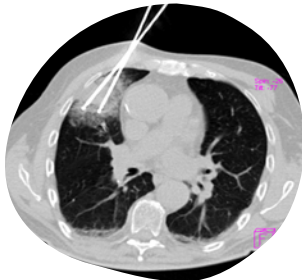
08.45 TUMORI DELLA MAMMELLA

Introduzione sessione: C. Pusceddu - A. Fancellu
Moderatori: V. Sanna - G. Luridiana - P. Cottu - P. Rinaldi

- 09.00 *Diagnostica radiologica dei tumori della mammella* D. Soro
- 09.15 *Attuali orientamenti nella chirurgia dei tumori della mammella* G. Giuliani
- 09.30 *Ablazione percutanea dei fibroadenomi della mammella* R. Deganello
- 09.45 *Crioablazione dei tumori della mammella* C. Pusceddu
- 10.00 *Quando la chirurgia? Quando la crioablazione della mammella?* A. Fancellu

10.15 DISCUSSIONE

10.30 COFFEE BREAK



4 SESSIONE

10.45 TUMORI DEL POLMONE

Introduzione sessione: C. Pusceddu - A. Fancellu
Moderatori: P. Pirina - C. Feo - F. Masala - F. Scognamiglio

- 10.45 *Imaging dei tumori del polmone* M. Scaglione
- 11.00 *Chirurgia mini-invasiva dei tumori polmonari* G. Ginesu
- 11.15 *Sleeve resection nei tumori polmonari: indicazioni e tecnica* P. Ferrari
- 11.30 *Termoablazione del polmone con MW o RF* N. Ballicu
- 11.45 *Crioablazione del polmone e del mediastino* C. Pusceddu
- 12.00 *RT nei tumori del polmone* R. Barbara
- 12.15 *Sinergia tecniche ablativie e immunoterapia effetto abscopal* G. Carrafiello

12.30 DISCUSSIONE

12.45: *Take home messages e conclusione dei lavori*
C. Pusceddu - A. Fancellu

CON IL
SUPPORTO NON
CONDIZIONATO
DI

INFORMAZIONI

L'evento si terrà in modalità RES (in presenza) ed è riservato a un numero limitato di partecipanti, in base ai posti permessi dalla struttura, secondo i protocolli COVID 19.

Il congresso è riservato solo a coloro che si iscriveranno sul sito www.metasardinia.it. Iscrizione gratuita, ma obbligatoria.

L'evento è stato accreditato per le seguenti Professioni/discipline:

TECNICO SANITARIO DI RADIOLOGIA MEDICA

MEDICO CHIRURGO

CARDIOLOGIA; MEDICINA INTERNA; REUMATOLOGIA; CHIRURGIA GENERALE; MEDICINA GENERALE (MEDICI DI FAMIGLIA); EMATOLOGIA; GASTROENTEROLOGIA; GENETICA MEDICA; GERIATRIA; MALATTIE METABOLICHE E DIABETOLOGIA; MALATTIE DELL'APPARATO RESPIRATORIO; MALATTIE INFETTIVE; MEDICINA E CHIRURGIA DI ACCETTAZIONE E DI URGENZA; MEDICINA FISICA E RIABILITAZIONE; MEDICINA DELLO SPORT; NEFROLOGIA; ONCOLOGIA; RADIOTERAPIA; ORTOPEDIA E TRAUMATOLOGIA; UROLOGIA; ANATOMIA PATOLOGICA; ANESTESIA E RIANIMAZIONE; RADIODIAGNOSTICA; CONTINUITÀ ASSISTENZIALE; ORGANIZZAZIONE DEI SERVIZI SANITARI DI BASE;

ID evento: 4582- 344884 Crediti: 08

Obiettivi formativi: 2 - Linee guida - protocolli - procedure

Per ottenere i crediti ECM è obbligatoria la frequenza (con firma in ingresso e in uscita) e sostenere l'esame finale. Il questionario dovrà avere almeno il 75% delle risposte corrette.

Provider e Segreteria Organizzativa

METASARDINIA SRLS

via dell'Abbazia 33, 09129 Cagliari

tel 070 3111464

email: r.loddo@metasardinia.it

www.metasardinia.it

IMPORTANTE

A causa della Pandemia COVID-19, sono stati applicati severi protocolli. Per tale motivo è obbligatoria la comunicazione preventiva della propria partecipazione, poiché il convegno è a numero chiuso. I posti in sala sono riservati solo per coloro che si iscriveranno sulla piattaforma www.metasardinia.it

In ottemperanza al Decreto del Presidente del Consiglio dei Ministri della Repubblica Italiana del 23 luglio 2021, dal 6 agosto 2021 per l'accesso ai Congressi dovrà essere obbligatoriamente presentato il Green Pass unitamente a un documento d'identità per il controllo da parte degli addetti preposti

In base alle "Linee guida per la ripresa delle attività economiche e sociali" emanate dal Ministero della Salute e successivo:

- sarà rilevata la temperatura corporea ai partecipanti
- sarà impedito l'accesso in caso di temperatura maggiore di 37,5°
- è obbligatorio l'uso della mascherina negli spazi comuni
- è obbligatorio l'uso della mascherina in sala congressi
- è obbligatoria la disinfezione costante delle mani
- è fatto obbligo di rispettare il distanziamento interpersonale